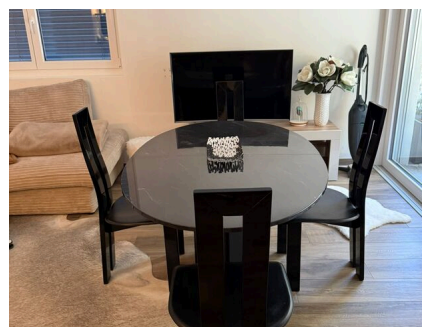
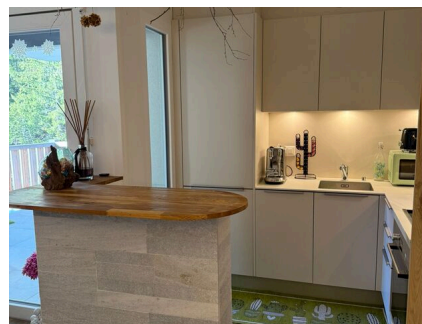


## TRÈS JOLI 2,5 PIÈCES À LOUER À L'ANNÉE

CH-3963 Crans-Montana | route Vermala 24A | **CHF 1'850.-/mois, ch. c.**



Situé sur la route de Vermala cet appartement offre une situation de rêve pour les amoureux du ski et des belles ballades.

En moins de 5min à pied vous êtes au départ des télécabines du Signal et en 10min au centre de Montana.

La résidence est récente et bénéficie de tout le confort nécessaire.

il se compose comme suit :

- une entrée
- une cuisine ouverte donnant sur le salon/salle à manger
- un grand balcon de 12m<sup>2</sup>
- une chambre double
- une salle de bain

Pour compléter :

- une place de parc couverte inclus dans le prix
- une grande cave
- un local commun ski/vélo

L'appartement est en résidence principale

Les charges sont comprises sauf électricité, TV et internet

### CARACTÉRISTIQUES

Référence: **Bourgeois B20**

Type: **Appartement**

Disponibilité: **01.04.2026**

Pièces: **2.5**

Chambre: **1**

Situé au: **2ème étage**

Surface habitable: **60 m<sup>2</sup>**

Surface pondérée: **12 m<sup>2</sup>**

Année de construction: **2021**

**CONTACT VISITE**

Madame Mareck CORDONIER  
E-mail : [mareck@ariane-immobilier.ch](mailto:mareck@ariane-immobilier.ch)  
Tél. : 027 481 40 00  
Mobile : 078 930 63 50

## CARACTÉRISTIQUES

CH-3963 Crans-Montana | route Vermala 24A | **CHF 1'850.-/mois, ch. c.**

### CARACTÉRISTIQUES

Disponibilité	<b>01.04.2026</b>	Situé au	<b>2ème étage</b>
Type	<b>Appartement</b>	Année de construction	<b>2021</b>
Référence	<b>Bourgeois B20</b>	Surface habitable	<b>60 m²</b>
Pièces	<b>2.5</b>	Surface pondérée	<b>12 m²</b>
Chambre	<b>1</b>		

### COMMODITÉS

#### ENVIRONNEMENT

- Arrêt de bus
- Piste ski de fond
- Musée
- Proche d'un golf
- Sentiers de randonnée
- Cinéma
- Piste de ski
- Patinoire

#### EXTÉRIEUR

- Balcon(s)
- Place(s) de parc couverte(s)

#### INTÉRIEUR

- Ascenseur
- Local à vélos
- Lumineux
- Cuisine ouverte
- Local à ski
- Animaux non autorisés
- Cave
- Meublé

#### EQUIPEMENT

- Cuisine agencée
- Réfrigérateur
- Baignoire
- Plaques vitrocéramiques
- Lave-vaisselle
- Digicode
- Four
- Buanderie collective

#### SOL

- Carrelage

#### ETAT

- Comme neuf

VUE

- Champêtre
- Forêt

STYLE

- Moderne

STANDARD DE CONSTRUCTION

- Certifié Minergie®