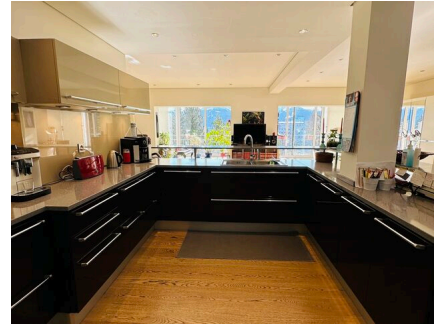
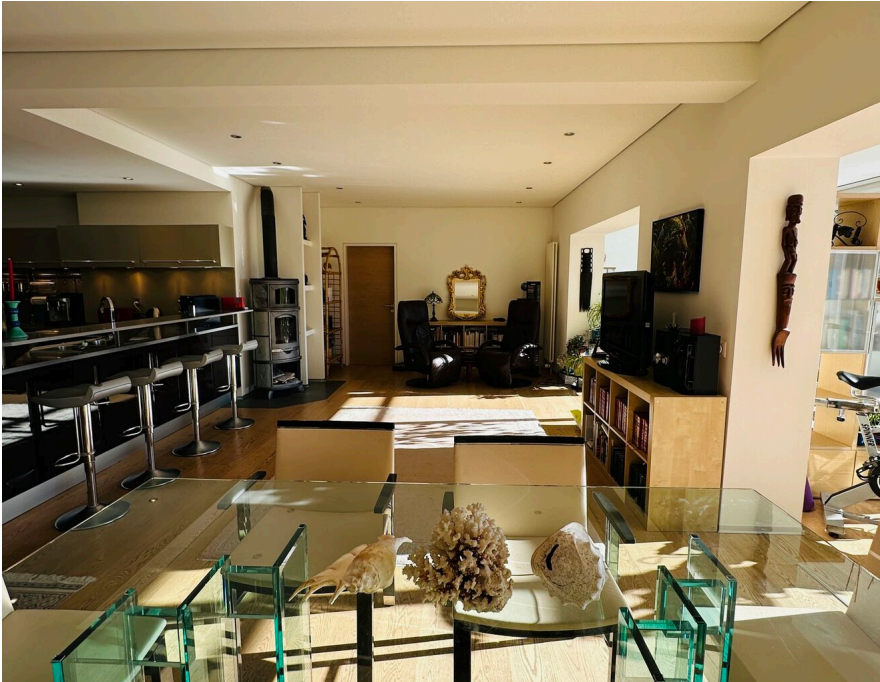


## TRÈS GRAND APPARTEMENT À 5MIN À PIED DES TÉLÉCABINES VIOLETTES

CH-3963 Crans-Montana | route de l'astoria | **CHF 7'500.-/mois, ch. c.**



Ce magnifique appartement idéalement situé pour les amoureux du ski. Il se situe à 5min à peine des remontées mécaniques des Violettes. Il bénéficie d'une très belle vue à grâce à de grandes baie vitrée ce qui lui donne une luminosité exceptionnelle. De part sa taille, cet appartement vous offre de grands volumes idéals pour passer des moments conviviaux.

Il se compose comme suit :

- 1 hall d'entrée avec armoires
- 1 grande cuisine ouverte avec un comptoir
- 1 espace salle à manger
- 1 un grand salon
- 1 suite parentale avec dressing et salle de bain attenante.
- 1 chambre double avec salle de bain attenante équipée d'une baignoire balnéo et d'une douche à l'italienne.

Pour compléter :

Il y a une buanderie privée attenante à un espace de jeu pour les enfants privé à l'appartement, un local ski commun à l'immeuble. Vous trouverez également 2 places extérieures privées juste à coté de l'entrée de l'immeuble et une place couverte dans le parking en face de la résidence.

Location à la saison d'hiver uniquement 4 mois minimum (30 000.-chf)

### CARACTÉRISTIQUES

Référence: **Derby**

Type: **Appartement de plain-pied**

Disponibilité: **Hiver 2025**

Pièces: **4**

Chambres: **2**

Situé au: **Rez-de-chaussée**

Surface habitable: **160 m<sup>2</sup>**



**CONTACT VISITE**

Madame Mareck CORDONIER  
E-mail : [mareck@ariane-immobilier.ch](mailto:mareck@ariane-immobilier.ch)  
Tél. : 027 481 40 00  
Mobile : 078 930 63 50

## CARACTÉRISTIQUES

CH-3963 Crans-Montana | route de l'astoria | **CHF 7'500.-/mois, ch. c.**

### CARACTÉRISTIQUES

Disponibilité	<b>Hiver 2025</b>	Pièces	<b>4</b>
Type	<b>Appartement de plain-pied</b>	Chambres	<b>2</b>
Référence	<b>Derby</b>	Situé au	<b>Rez-de-chaussée</b>
		Surface habitable	<b>160 m<sup>2</sup></b>

### COMMODITÉS

#### ENVIRONNEMENT

- Montagnes
- Arrêt de bus
- Enfants bienvenus
- Centre de tennis
- Piste de ski
- Station de ski
- Remontées mécaniques
- Piste ski de fond
- Cinéma

#### EXTÉRIEUR

- Balcon(s)
- Parking
- Place(s) de parc visiteur(s)

#### INTÉRIEUR

- Parking souterrain
- Cuisine ouverte
- Salle de bain privative
- WC visiteurs
- Dressing
- Véranda
- Salle de jeux
- Meublé
- Poêle suédois
- Lumineux
- Animaux non autorisés

#### EQUIPEMENT

- Cuisine équipée
- Cuisine agencée
- Buanderie privée
- Baignoire
- Douche
- Interphone

#### ETAT

- Bon

#### EXPOSITION

- Sud

ENSOLEILLEMENT

- Optimal

VUE

- Belle vue
- Alpes