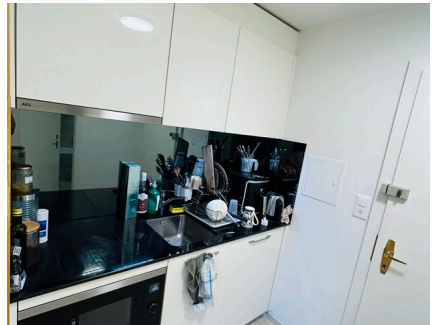


## TRÈS JOLI STUDIO AU CENTRE DE CRANS À LOUER À L'ANNÉE

CH-3963 Crans-Montana | All. Elisée Bonvin | **CHF 1'250.-/mois, ch. c.**



Grace à son emplacement idéal, vous bénéficiez du calme de la montagne et de la proximité avec toutes les commodités.

De plus une vue imprenable sur le lac de l'Etang Long vous offre une situation bucolique au centre ville.

Le studio a été entièrement rénové.

Il se compose comme suit :

- hall d'entrée avec cuisine aménagée
- 1 grande salle de bain
- 1 pièce de vie avec accès au balcon

Pour compléter :

- 1 cave et un local à ski

Il y a une buanderie dans l'immeuble et des places de parc sont disponibles devant la résidence.

Location à l'année

### CARACTÉRISTIQUES

Référence: **Chiberta**

Type: **Studio**

Disponibilité: **01.09.2026**

Pièces: **1.5**

Situé au: **1er étage**

Surface habitable: **25 m<sup>2</sup>**

Surface pondérée: **30 m<sup>2</sup>**

Dernières rénovations: **2024**



**CONTACT VISITE**

Madame Mareck CORDONIER  
E-mail : [mareck@ariane-immobilier.ch](mailto:mareck@ariane-immobilier.ch)  
Tél. : 027 481 40 00  
Mobile : 078 930 63 50

## CARACTÉRISTIQUES

CH-3963 Crans-Montana | All. Elisée Bonvin | **CHF 1'250.-/mois, ch. c.**

### CARACTÉRISTIQUES

Disponibilité	<b>01.09.2026</b>	Situé au	<b>1er étage</b>
Type	<b>Studio</b>	Dernières rénovations	<b>2024</b>
Référence	<b>Chiberta</b>	Surface habitable	<b>25 m<sup>2</sup></b>
Pièces	<b>1.5</b>	Surface pondérée	<b>30 m<sup>2</sup></b>

### COMMODITÉS

#### ENVIRONNEMENT

- Centre-ville
- Lac
- Rue commerçante
- Banque
- Restaurant(s)
- Arrêt de bus
- Manège
- Proche d'un golf
- Station de ski
- Piste ski de fond
- Sentiers de randonnée
- Patinoire
- Cinéma

#### EXTÉRIEUR

- Balcon(s)
- Parking

#### INTÉRIEUR

- Ascenseur
- Cave
- Local à ski
- Meublé
- Lumineux
- Animaux non autorisés

#### EQUIPEMENT

- Cuisine équipée
- Cuisine agencée
- Buanderie collective
- Baignoire

#### ETAT

- Neuf

#### VUE

- Belle vue
- Lac

STYLE

- Moderne